

ООО «МИКРОЭЛ»

Технологическая программа

централизованного контроля и управления режимами инкубации.

Система предназначена для контроля, отображения и управления технологическими режимами инкубации, яиц всех видов сельскохозяйственной птицы. Построена по двухуровневой схеме. На первом уровне применяются датчики, шкафы управления, блоки «БМИ-Ф-15.01М» соединенные в локальную сеть. На втором уровне применяется персональный компьютер с технологической программой управления и контроля «SCKIFW 2006».

Обновленная версия программы «SCKIFW-2006» работает в операционной системе Microsoft Windows XP Professional с использованием компонент Microsoft Office, что делает работу с программой понятной для восприятия пользователя.

Программа позволяет:

- § С компьютера раздавать задания на блоки «БМИ» по температуре, влажности и положения заслонки на весь период инкубации;
- § Просматривать графики изменения температуры и влажности за час, сутки, весь период инкубации;
- § Создавать и выводить на печать сводки отклонений от заданного режима за сутки, за весь период инкубации, по партиям;
- § Контролировать и фиксировать отклонения параметров от допусков, сбои в работе исполнительных элементов, включение-выключение камеры,
- § Выдавать голосовое сообщение об отклонениях в режимах по конкретной камере;
- § Создавать стандартные графики дежурств операторов;
- § Работать с архивами;

Программа «SCKIFW 2006» представляет возможность работы оператора в различных режимах, из которых можно выделить основные:

- § Окно «Оператора»;
- § Окно «Мастер подготовки заданий»
- § Окно просмотра сводок отклонений от заданного режима;
- § Окно «Просмотр и распечатка графиков»;
- § Окно «График дежурств»;
- § Окно «Работа с архивами».

В основном окне программы наглядно отображены основные параметры процесса инкубации, как в числовых значениях, так и виде графиков. В числовом виде выводится:

- § Заданная и текущая температура;
- § Заданная и текущая влажность;
- § Обороты вентилятора – заданное и текущее значение (если установлен датчик оборотов);

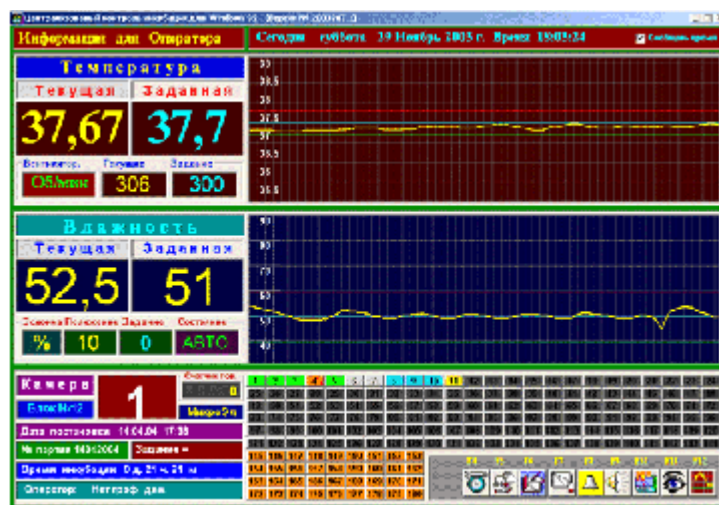


Рис.1 Окно «Оператора»

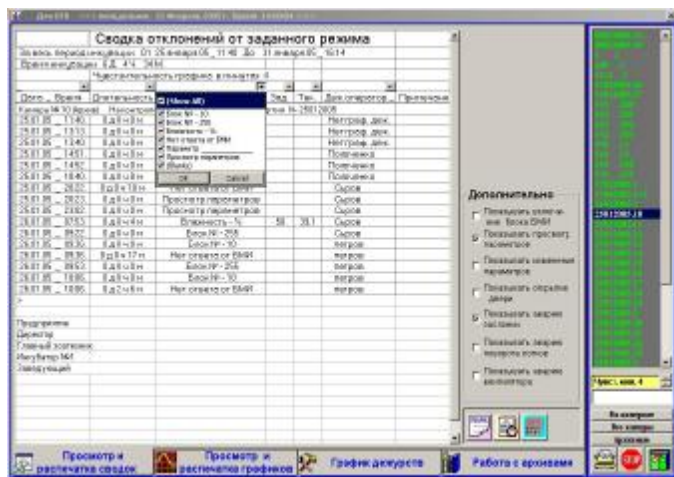
- § Состояние и процент открытия воздушных заслонок;
- § Номер просматриваемой камеры и номер блока для этой камеры;
- § Счетчик поворота лотков;
- § Дата постановки камеры на контроль;
- § Номер партии камеры;
- § Время инкубации с момента постановки камеры на контроль.

В виде графиков выводится значения температуры и влажности за последний час.

Значения температуры, влажности, положение заслонки и т.д. выдаются для выбранной камеры. Для просмотра данных остальных камер необходимо выбрать № камеры или включить автопросмотр.

Панель управления программой позволяет :

- § постановки на контроль и снятия камер с контроль;
- § переноса партии в другую камеру;



- § включение режима автопросмотра, для просмотра режимов по всем камерам по циклу с изменением номера в интервале 3-5 сек;
- § подготовки технологических заданий на инкубацию;
- § для просмотра и распечатки сводок и графиков температур, графиков дежурств и работы с архивами.

Окно «Мастер подготовки заданий» позволяет предварительно подготовить режимы инкубации.

При постановке камеры на контроль созданные режимы выбираются для всех или индивидуальной камеры.

Рис.2 Окно просмотра сводок отклонений от заданного режима.

индивидуальной камеры.

Программа SCKIFW-2006 позволяет зоотехникам подобрать оптимальные режимы инкубации для любого типа яйца

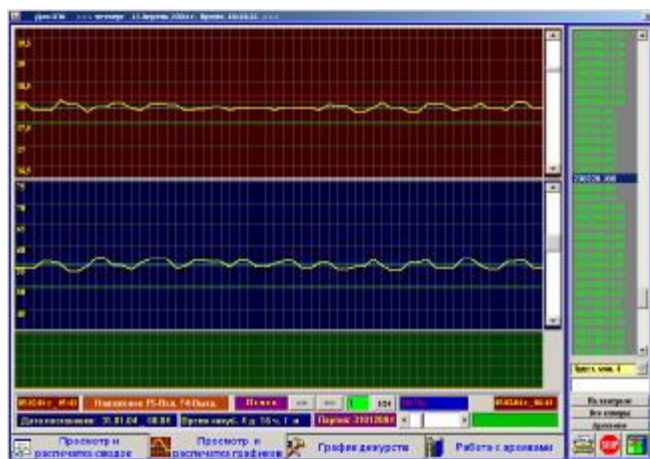


Рис. 3. Окно «Просмотр и распечатка графиков»

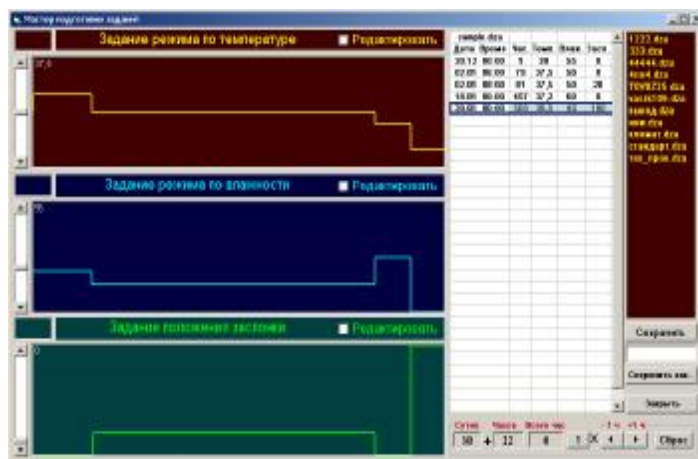


Рис. 4. Окно «Мастер подготовки заданий»